

Енергиен пазар в централна и югоизточна Европа

ALPIQ

Електроенергиен пазар, инфраструктура и услуги 2015
София, 12.11.2015



1. Алпик

2. Енергиен пазар в ЦЮИЕ

-
- Присъствие в повече от 20 Европейски страни
 - Около 7,900 служители
 - Приходи: CHF 9,370 милиона
 - Инсталирана мощност: около 6,500 MW
 - Годишно производство: около 17'000 GWh (Швейцария: 70%)
 - Доставка около 1/3 от електроенергията в Швейцария
 - Централен офис в Лозана

Централна и Югоизточна Европа Основни показатели

Един от водещите търговци в региона на ЦЮИЕ



1. Алпик

2. Енергиен пазар в ЦЮИЕ



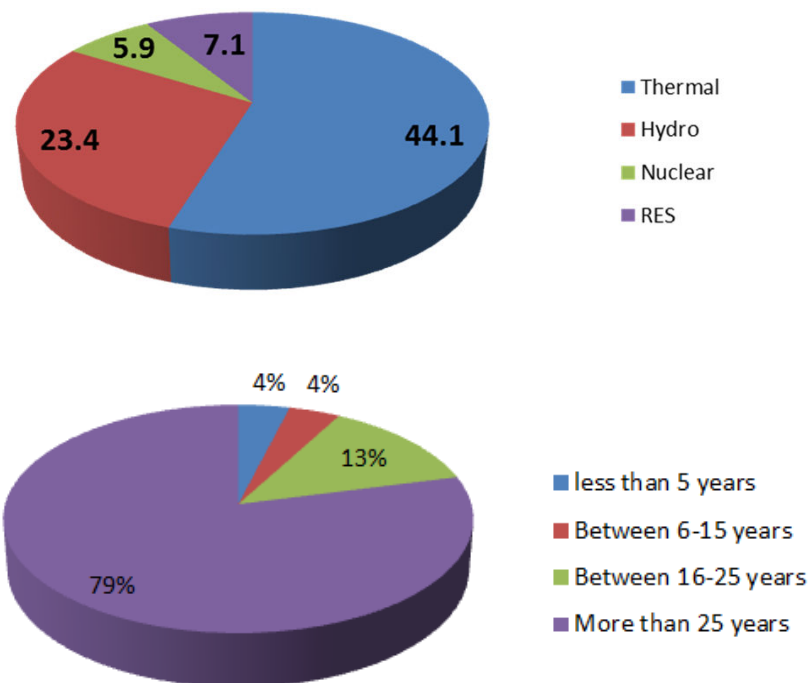
Производството зависи от разполагаемостта на електроцентралите, цените на вносните въглища и газ, хидро-метеорологичните условия, цената на вносната електроенергия



Регионът на ЦЮИЕ е в традиционен недостиг със среден внос в последното десетилетие от 8.4 TWh/година. Максимален внос 16.7 TWh през 2012.

Инсталирана мощност и възраст на електропроизводствените активи

80.6 GW installed capacities in SEE region



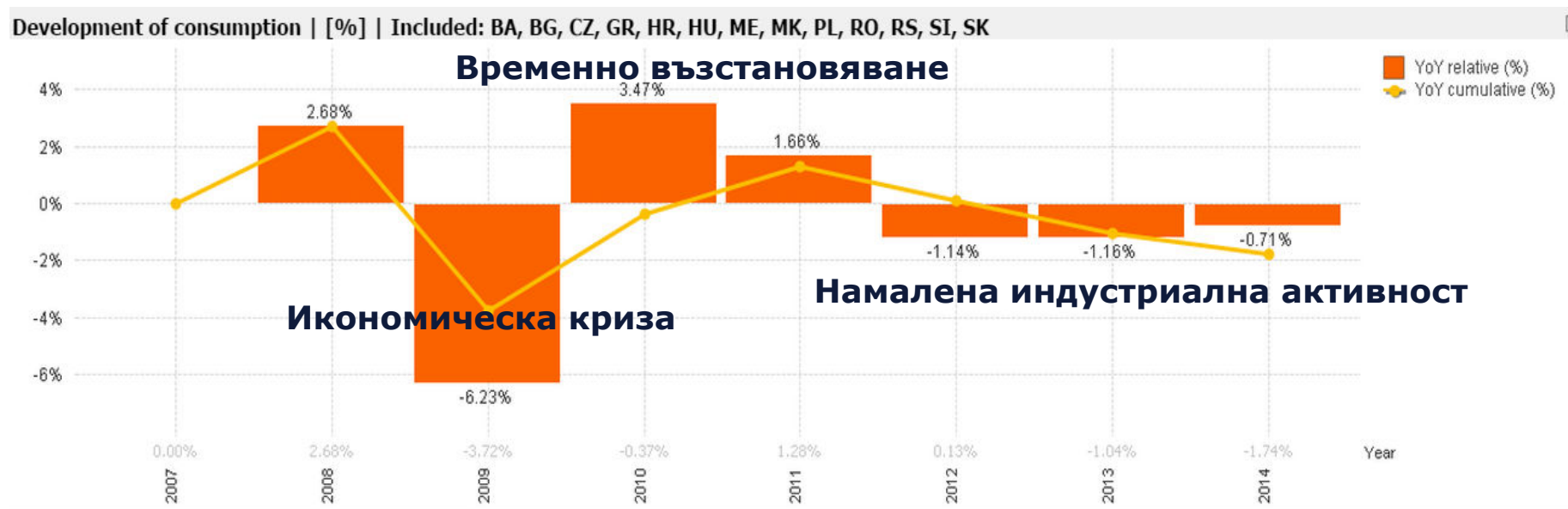
Източник: KPMG, 2012

2013 година	ТЕЦ [MW]	ВЕЦ [MW]	АЕЦ [MW]	ВЕИ [MW]	ОБЩО [MW]	Върхов товар [MW]
Държава						
Албания	119	1540	0	0	1659	1500
Б и Х	1506	1971	0	2	3479	2074
България	6731	3161	2000	1713	13605	6672
Хърватска	1788	2110	0	184	4082	2813
Гърция	9739	3231	0	2934	15904	8764
Унгария	6673	56	1892	519	9140	5786
Черна Гора	220	660	0	0	880	621
Македония	1157	503	0	0	1660	1527
Румъния	9460	6196	1300	2600	19556	8312
Сърбия	5507	2888	0	0	8395	6930
Словения	1280	1098	696	0	3074	1984
ЦЮИЕ	44180	23414	5888	7171	80653	43983
% от общия капацитет	54.8%	29.0%	7.3%	8.9%	100.0%	

В следващите 5 години около 10GW производствен капацитет ще излязат от експлоатация

Относително развитие на потреблението в региона (базова година: 2007)

Потреблението е силно зависимо от метеорологичните условия, индустриалната активност и цените на електроенергията



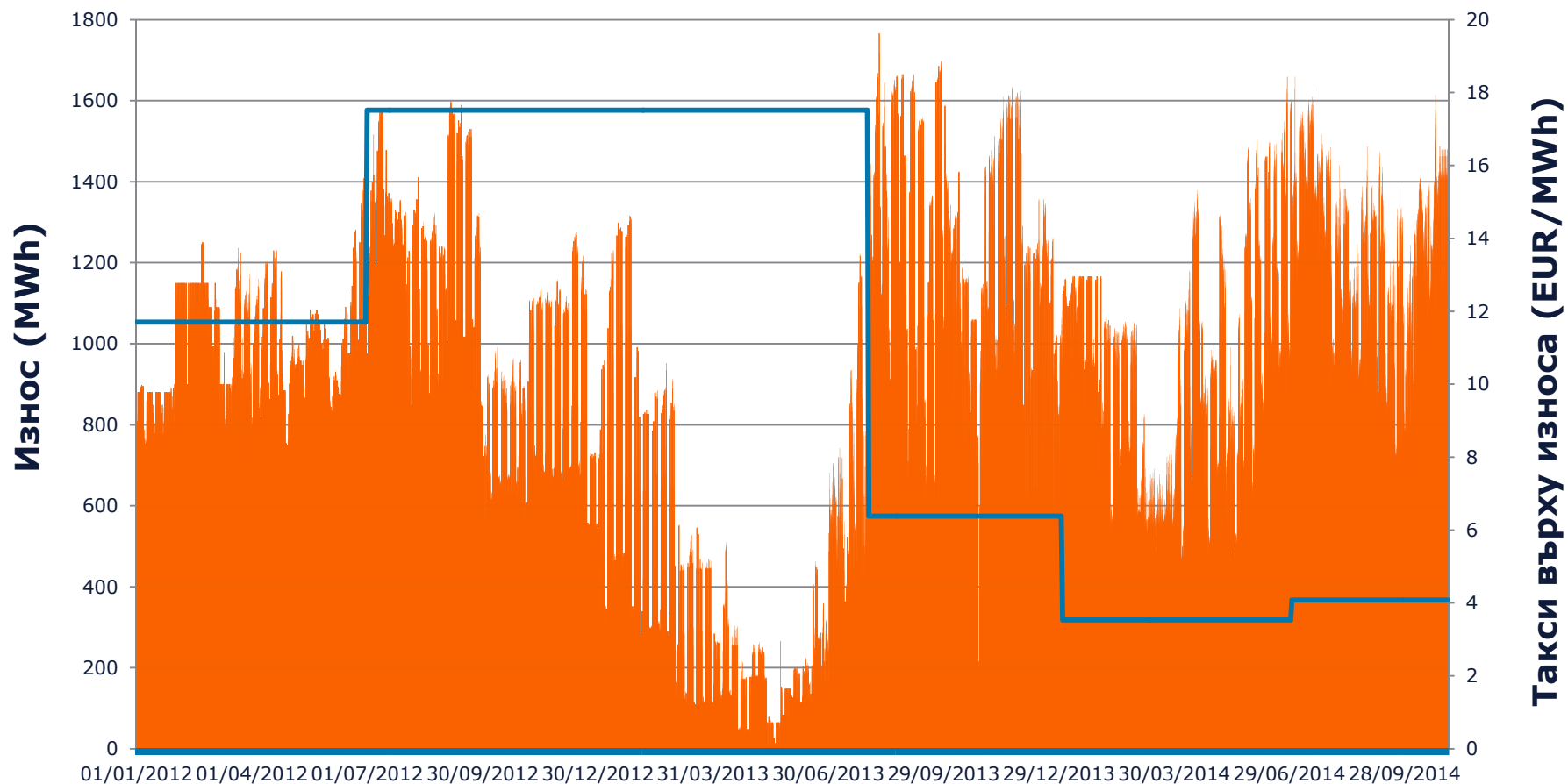
В последните години се наблюдават множество промени със силно влияние върху пазарите:

- Значително увеличение на инсталираните ВЕИ в България и Румъния
- Чести промени на износните такси в България
 - 6 промени в последните 3 години в размер на около 14 €/MWh
 - Увеличение на нетния износ за 2014 спрямо 2013 с 3.6 TWh (+58%)
- Намаление и последваща пълна отмяна на износните такси в Румъния през 2014
- Отмяна на експортните такси в Босна и Херцеговина, Македония, Албания
- Пазарно обединение на CZ-SK-HU-RO
- Забрана за двустранна търговия в Румъния
- Промени в механизма за възстановяване на разходи на производители в Гърция
 - Увеличение на системната цена в Гърция с 5 €/MWh (+10%) за второ полугодие спрямо първо на 2014
- Наводнения в Сърбия

Дори в условия на намаляващо потребление, възможностите за търговия се увеличават и ще продължават да се увеличават поради:

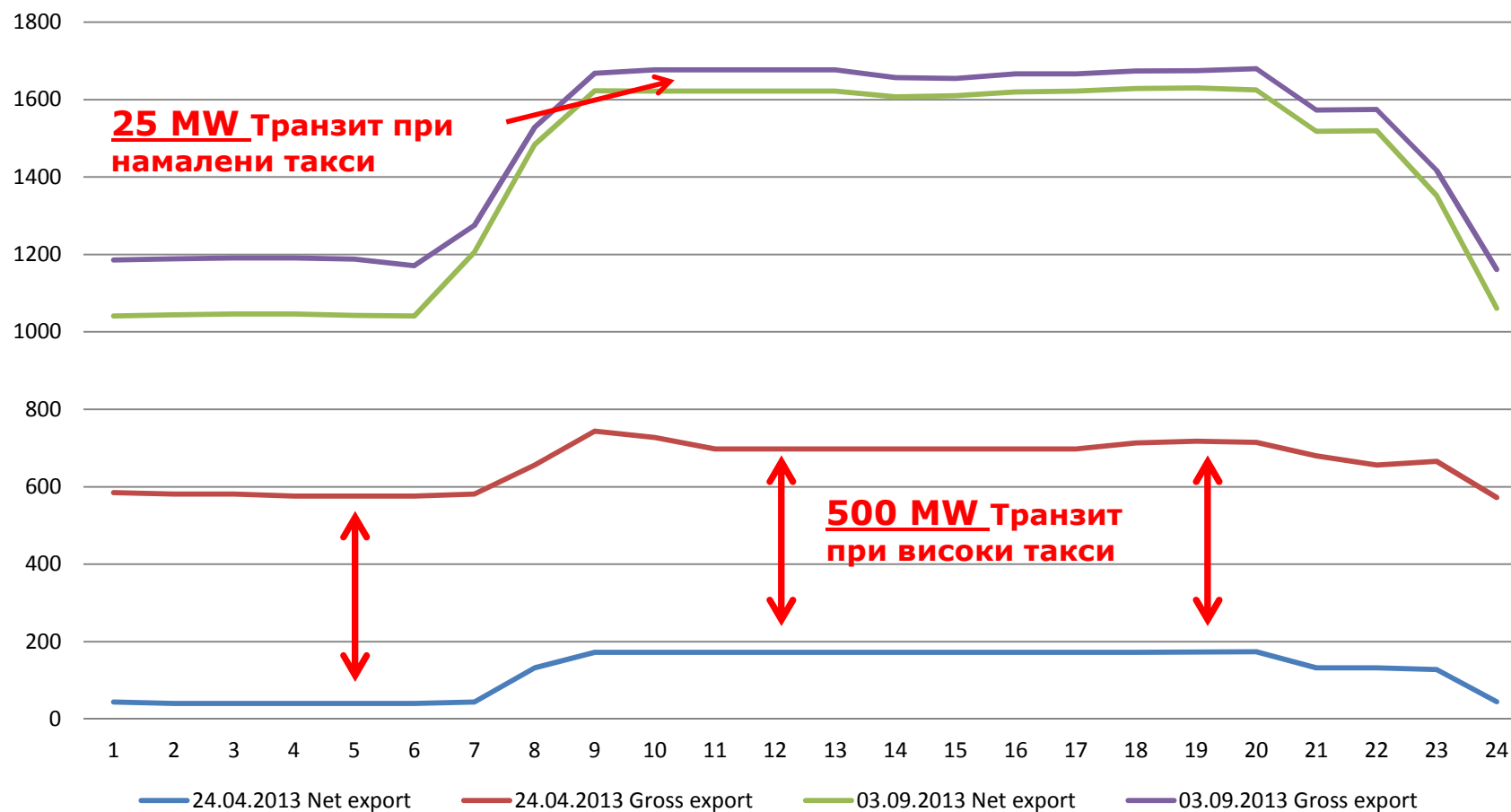
- Продължаваща пазарна либерализация
- Отпадане на износните такси
- Обединение на пазарите на Гърция и Италия
- Присъединяване на Турция към ENTSO-е
- Създаване на нови енергийни борси и промени на пазарни обединения
- Постоянно увеличение на прозрачността
- Синхронизация на разпределението на трансгранични капацитети (CAO-South)
- Развитие на пазара в рамките на деня (Intraday)
- Увеличаване на трансграничните капацитети чрез нови далекопроводи:
 - 400kV Тирана-Прищина (2017)
 - Подводен кабел Черна Гора-Италия (2018)
 - 400kV Хърватска-Унгария (2018)
 - 400kV Словакия-Унгария (2019)

Влияние на таксите върху износа България

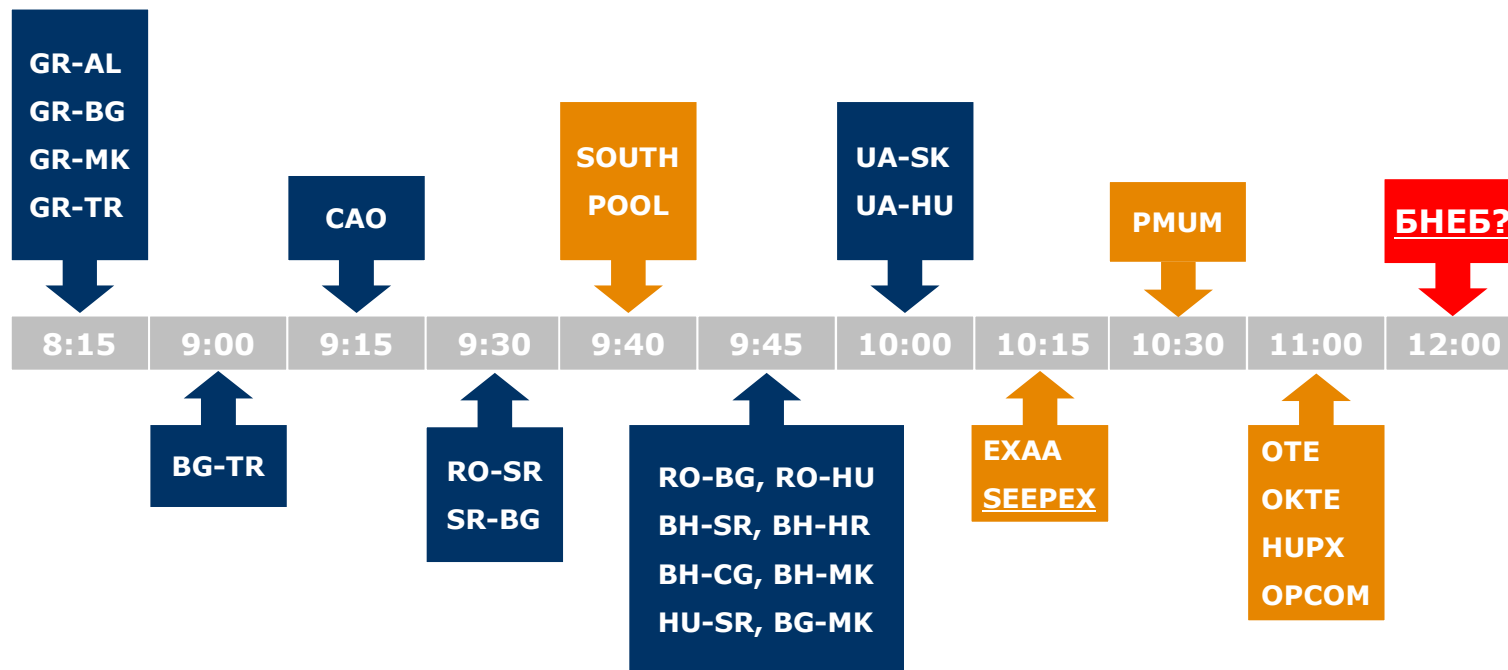


Влияние на таксите върху износа България

Търговски износ на България на 24.04.2013 и 03.09.2013



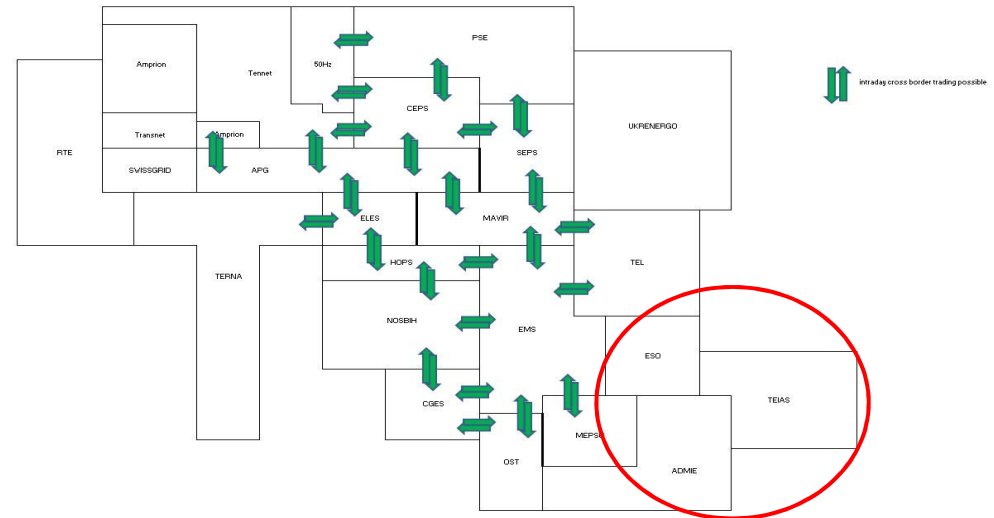
По настоящем краткосрочната търговия в ЦЮИЕ се осъществява при сложни режими и несинхронизирани пазарни правила (борси, търгове за капацитети)



Търговия в рамките на деня (Intraday)

Търговията в рамките на деня е с голяма важност и търпи динамично развитие

- Стандартизирана в Румъния и Словения с нарастващи обеми.
- Търговия в рамките на деня не е възможна в BG, TR и GR.
- Очаквано стандартизиране на правилата и значително увеличение на търгуваните обеми в целия регион.



Държава	Оператор	Режим	Търгувано количество	Продукти
Германия	EPEX SPOT EUROPEAN POWER EXCHANGE	24/7	2014: 47'990 GWh 2015: 50'415 GWh	стандартни продукти, часове, блокове, четвърт-час
Румъния	OPCOM	24/7	2014: 50 GWh 2015: 62 GWh	часове
Словения	Regionalna Energetska Borza Regional Energy Exchange SOUTH POOL	24/7	2014: 128 GWh 2015: 174 GWh	стандартни продукти, часове, блокове, четвърт-час

Благодаря за вниманието!

Мартин Георгиев, тел. +359 2 400 8090
martin.georgiev@alpiq.com