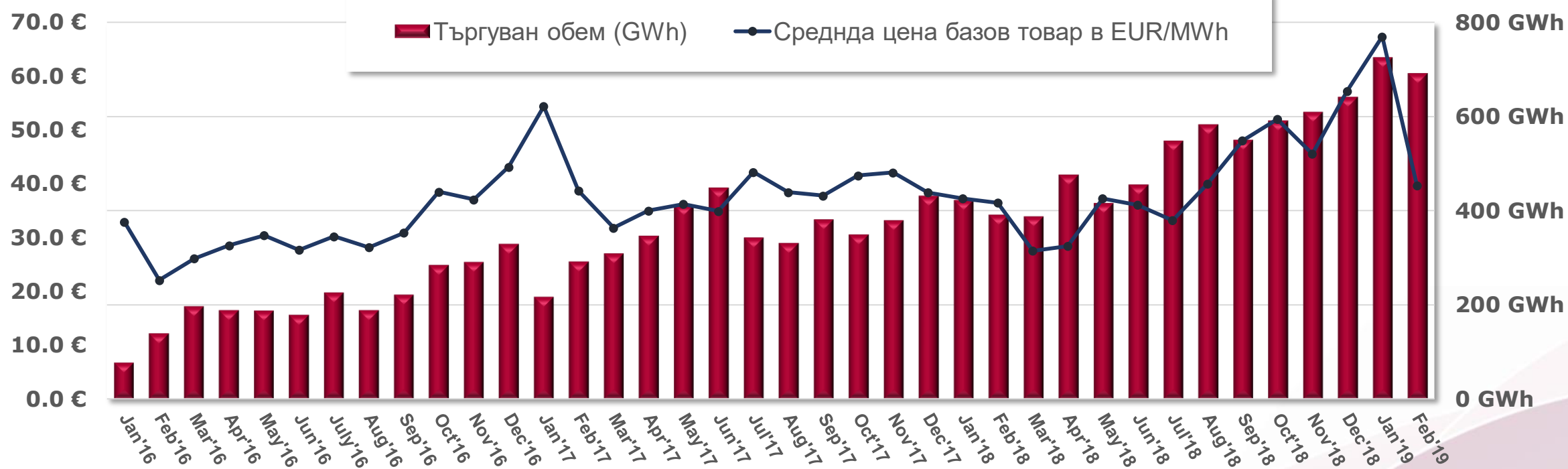


Българска Независима Енергийна Борса (БНЕБ)

**Пазарна интеграция и развитие на организирания пазар
на електроенергия – сегменти, продукти и услуги**

Борсов пазар, сегмент „Ден напред“ – развитие и статус (1)

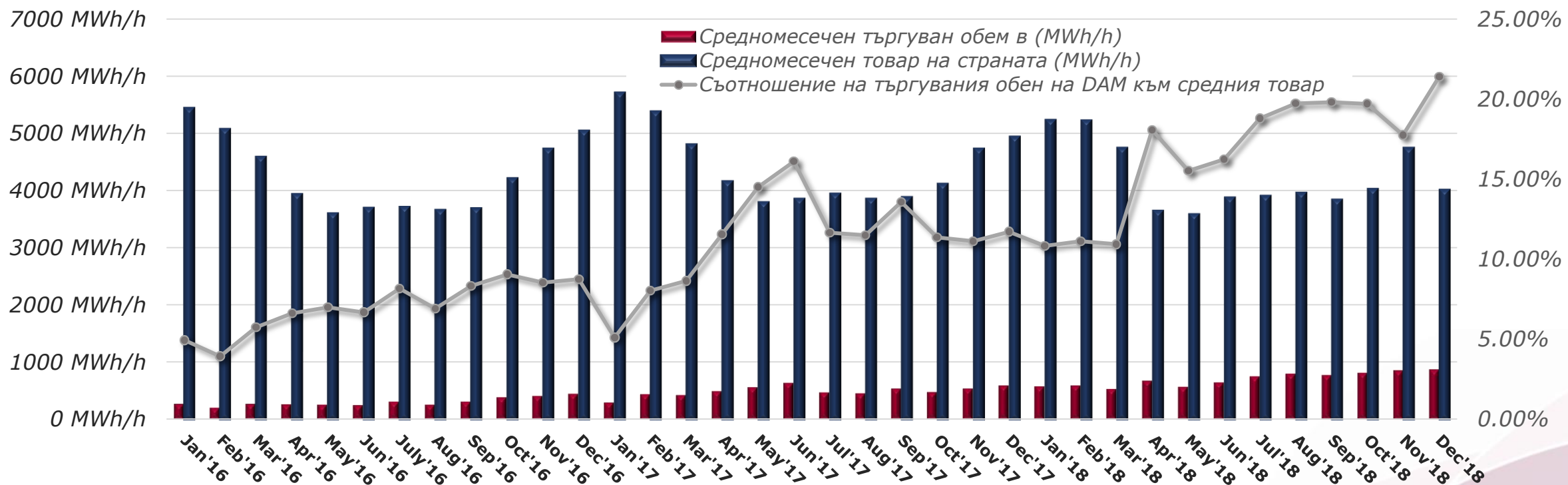
Търгувани обеми и постигнати средни цени на БНЕБ ЕАД в [GWh]



- ✓ Максимален среднодневен обем (DAM): 1 137 **MWh/h** (27 291 MWh) постигнат на 29.01.2019;
- ✓ Средна цена базов товар (DAM) за 2018: **39,95 EUR/MWh**
- ✓ Брой регистрирани търговски участници (DAM) – **72**;



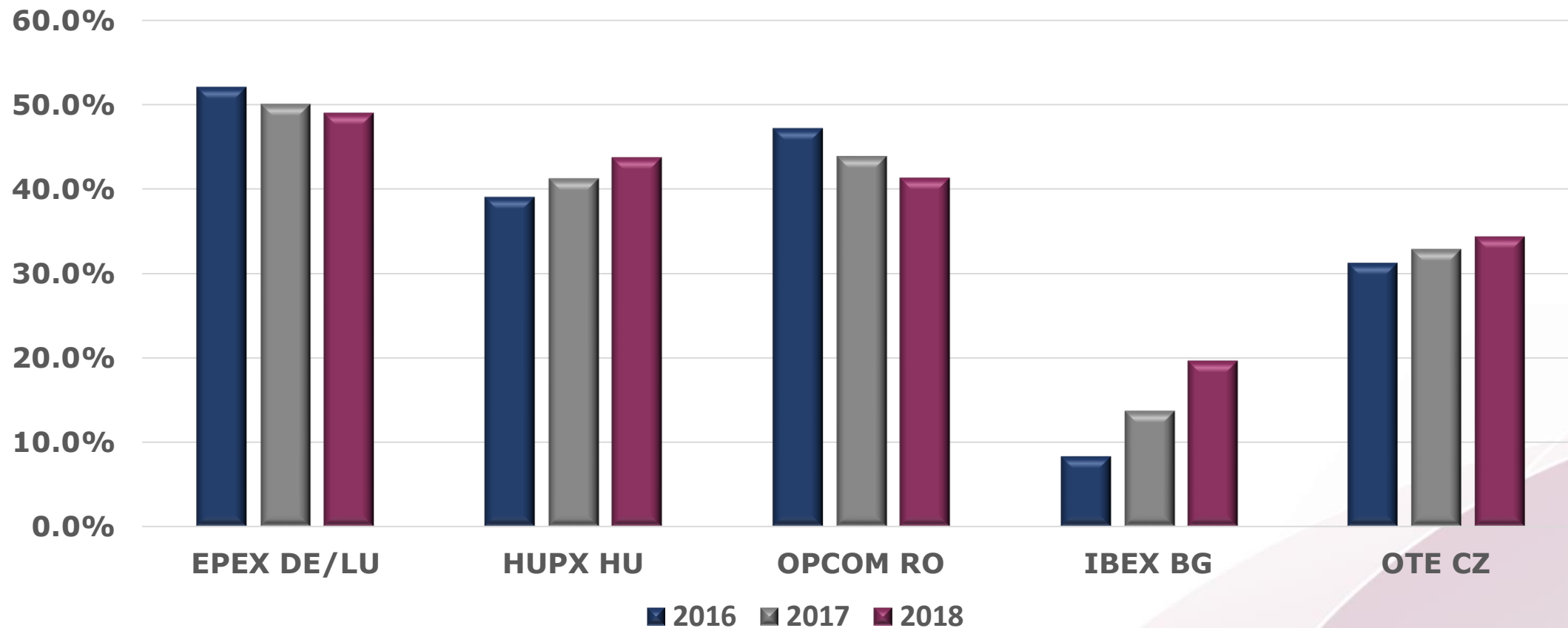
Дял на пазар Ден напред от общата консумация



- ✓ Осреднен дял на сегмент Ден напред за 2016: **7,05%**;
- ✓ Осреднен дял на сегмент Ден напред за 2017: **11,24%**;
- ✓ Осреднен дял на сегмент Ден напред за 2018: **16,67%**

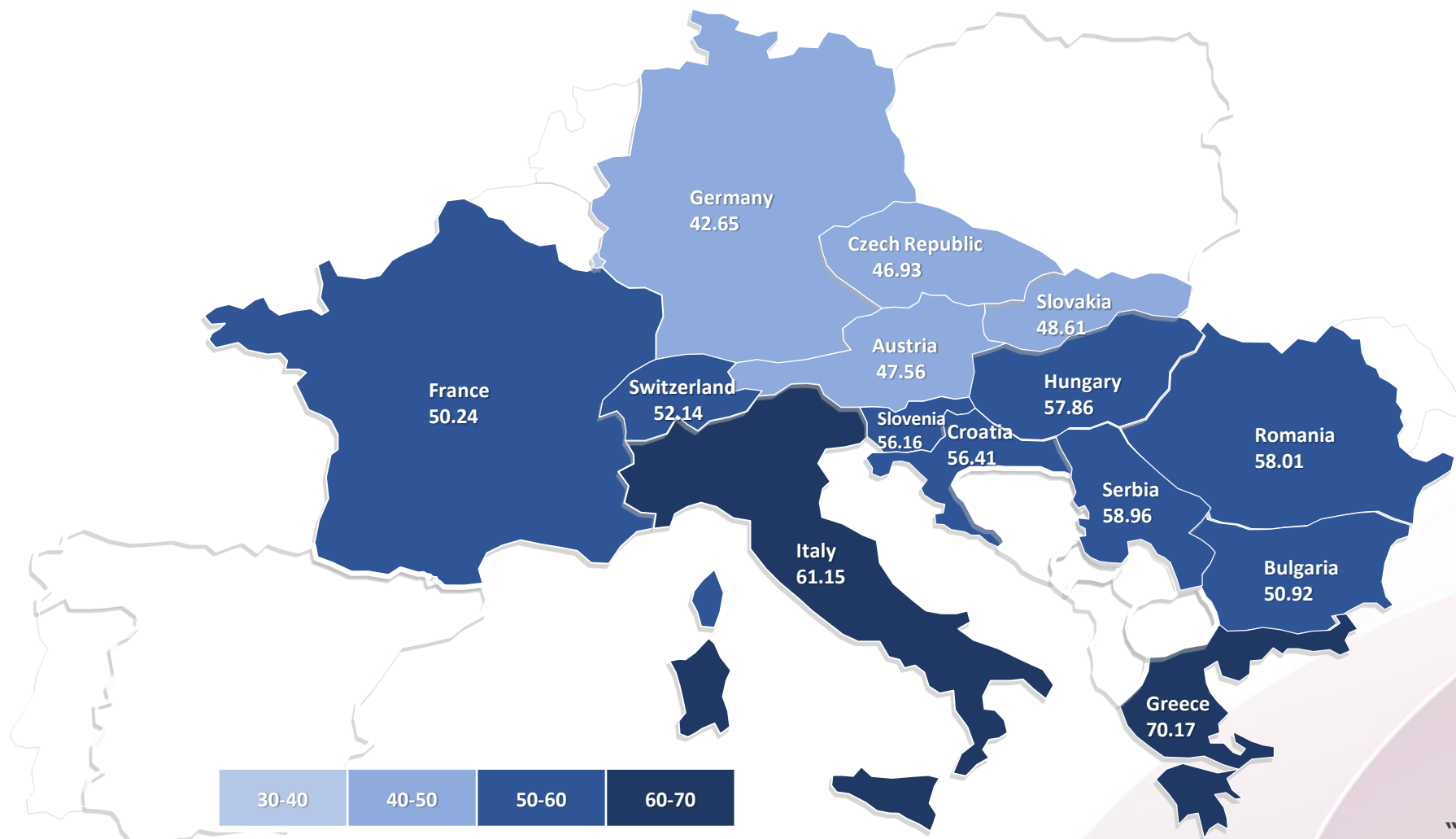


Дял на сегмент Ден напред на основните пазарни зони за периода 2016-2018



Борсов пазар, сегмент „Ден напред“ – развитие и статус (4)

Средни цени базов товар на пазар Ден напред за периода 01.01 – 13.03.2019 в EUR/MWh

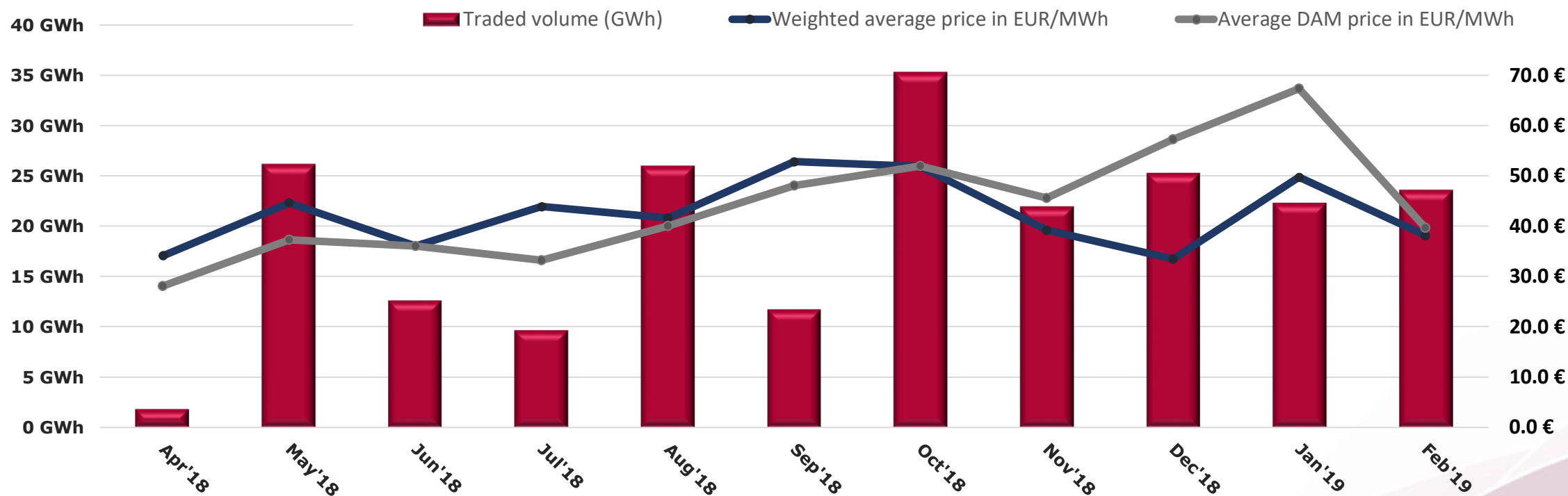


“Индустириален триатлон: климат,
енергетика и околна среда”

София, 14.03.2019



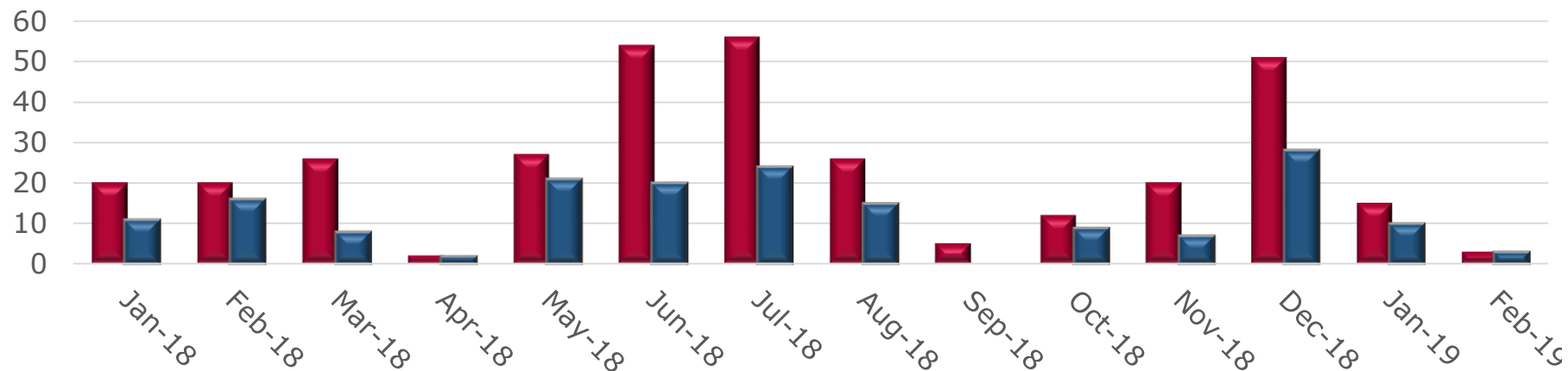
Търгувани количества на сегмент "В рамките на деня" в [GWh]



- ✓ Максимален дневен обем: 6 392,70 MWh постигнат на 10.03.2019 г.;
- ✓ Среднопретеглена цена за 2018: 42,00 EUR/MWh;
- ✓ Брой регистрирани участници: 44



Активност на екран Търгове



	Jan-18	Feb-18	Mar-18	Apr-18	May-18	Jun-18	Jul-18	Aug-18	Sep-18	Oct-18	Nov-18	Dec-18	Jan-19	Feb-19
■ Брой организирани търгове	20	20	26	2	27	54	56	26	5	12	20	51	15	3
■ Брой успешни търгове	11	16	8	2	21	20	24	15	0	9	7	28	10	3

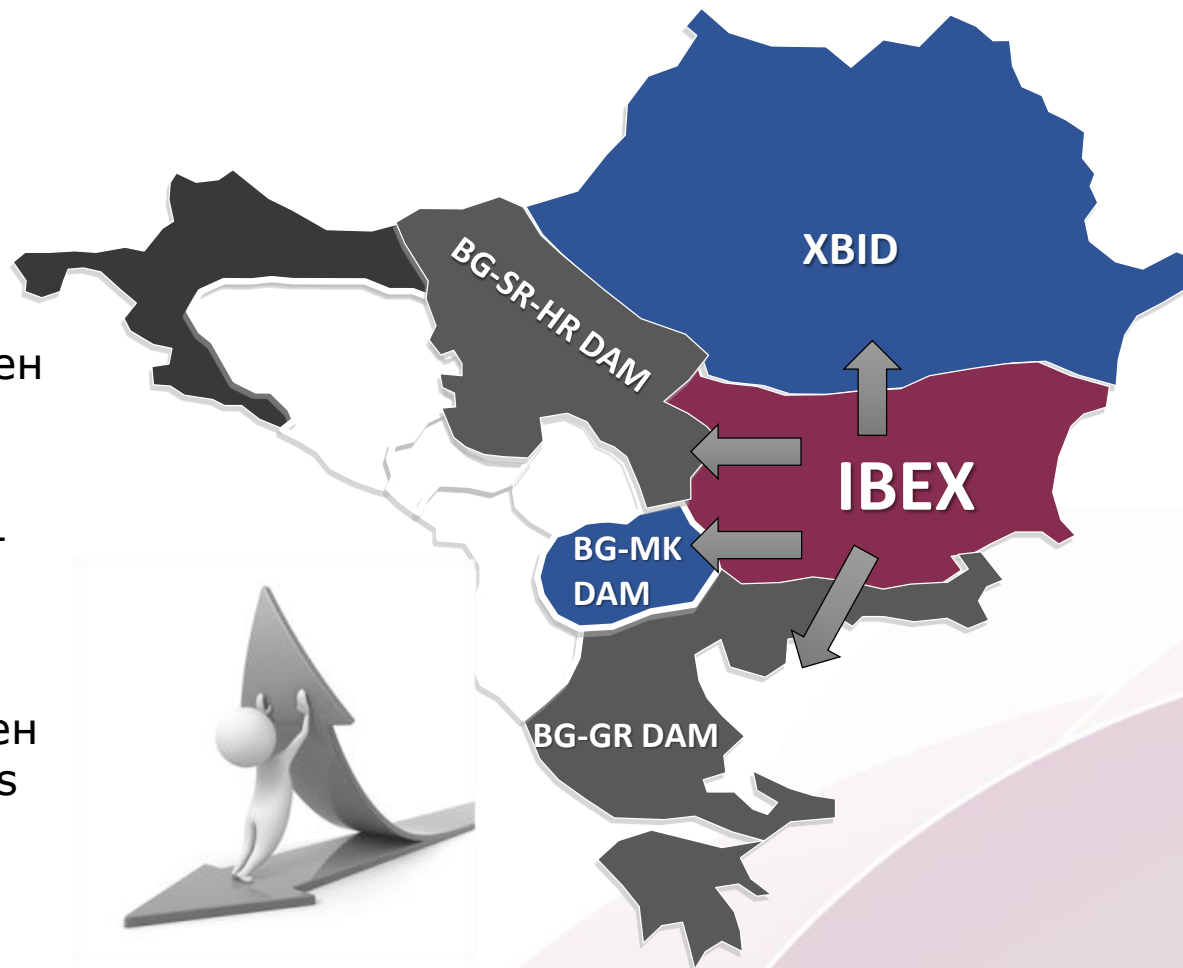
Година	Доставено количество в TWh	Среден товар в MW
2016	0,01	n/a
2017	3,99	455,4
2018	17,07	1949,5
Общо доставено	21,07	

- ✓ Общ брой проведени търгове: **483**;
- ✓ Брой търгове със сключени сделки: **281** ;
- ✓ Регистрирани участници: **66**



Проекти в развитие

- ▶ **XBID** проект за интеграция на сегмент „В рамките на деня“ чрез граница BG-RO;
- ▶ **BG-MK** проект за интеграция на сегмент „Ден напред“;
- ▶ **HR-SR-BG** проект за интеграция на сегмент „Ден напред“;
- ▶ **BG-GR** проект за интеграция на сегмент „Ден напред“ чрез участие в IBWT (Italian Borders working table);



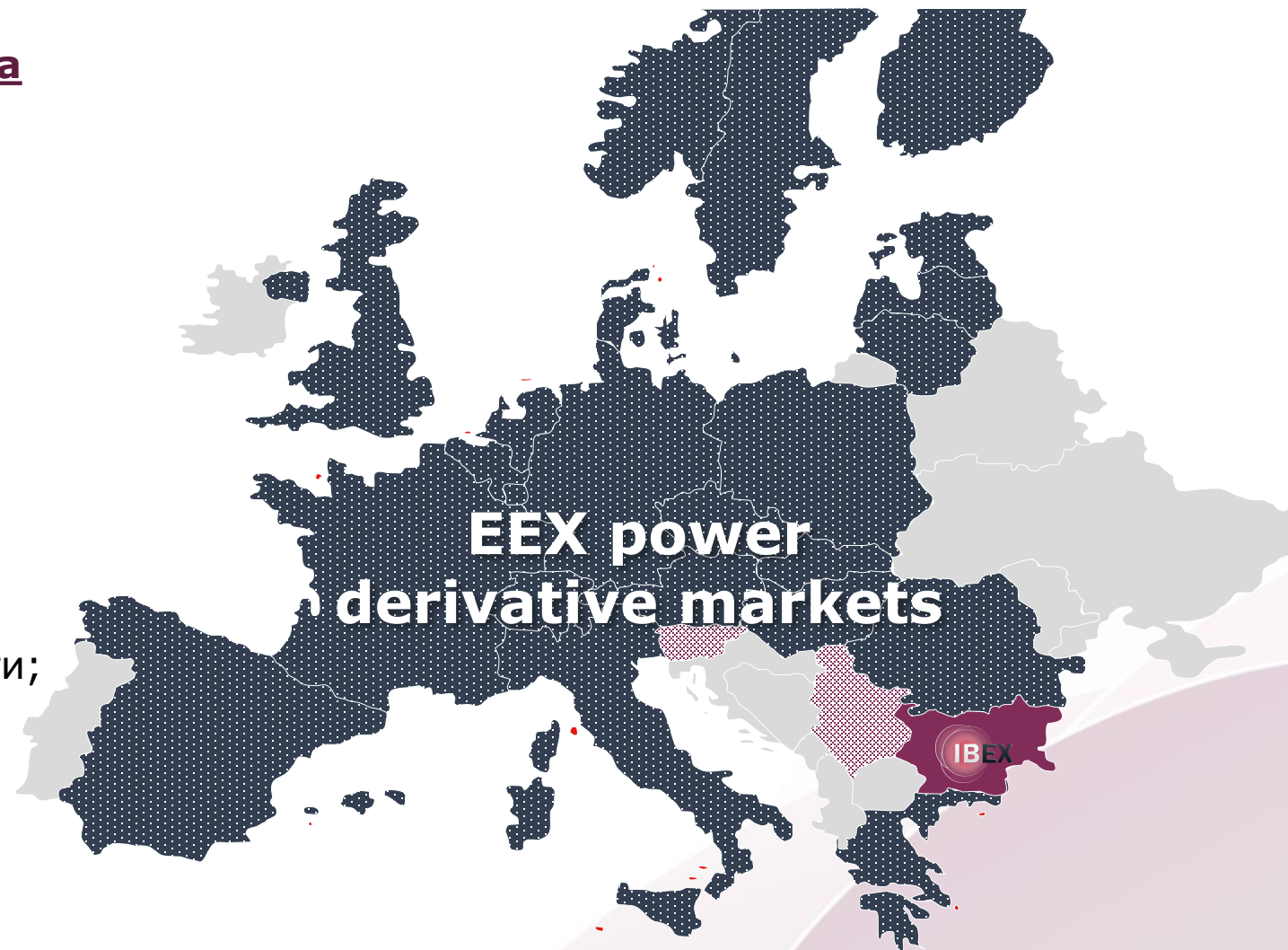
Предпоставки за реализация

- ▶ Осигуряване на необходим трансграничен капацитет за имплицитно разпределение;
- ▶ Освобождаване на износа от допълнителни такси - плащане на цена пренос и достъп до електропреносната мрежа;
- ▶ Освобождаване на вноса от допълнителни такси - 5% върху стойността на внесената енергия платима към ФСЕС;
- ▶ Приемане на решение на ниво ЕК относно възможност за присъединяване на страни извън ЕС към целевия модел за единно свързване на пазарите „Ден напред“ и „В рамките на деня“;



Български Енергийни Деривативи на EEX AG

- ▶ Договор сключен между БНЕБ и EEX за листване на български енергийни деривативи с финансов сетълмент с клиринг спрямо цена на пазар „Ден напред“ на БНЕБ ЕАД;
- ▶ Хеджиране на риск при дългосрочни договори;
- ▶ Ценови сигнал за дългосрочни продукти;
- ▶ Финансов сетълмент и физическа доставка чрез пазар „Ден напред“;
- ▶ Планиран старт – юни 2019 г.



The logo for IBEX, featuring the letters 'IBEX' in a bold, sans-serif font. The 'I' and 'B' are white with a black outline, while the 'E' and 'X' are solid black. The logo is set against a red circular background with a white border.

IBEX

Благодаря за вниманието



Никола Габровски
Мениджър Проекти
БНЕБ ЕАД

www.ibex.bg

E-mail: ngabrovski@ibex.bg